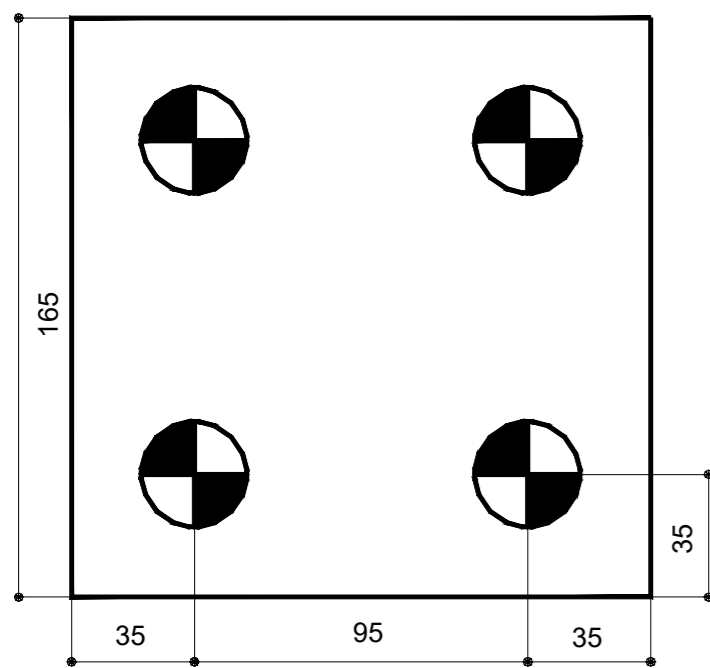
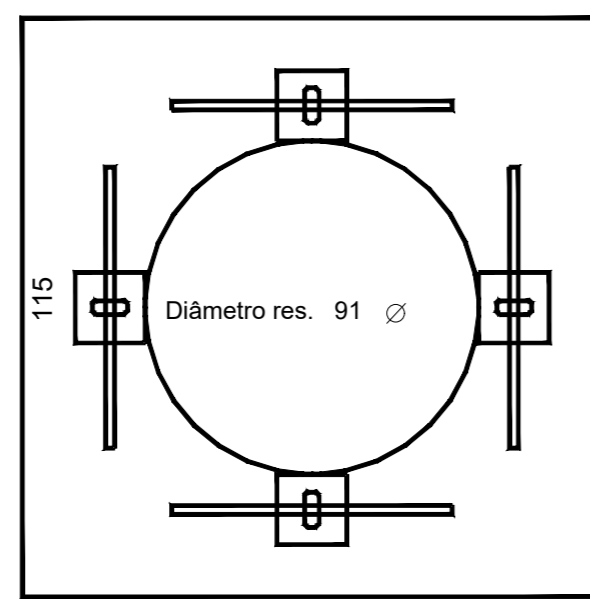


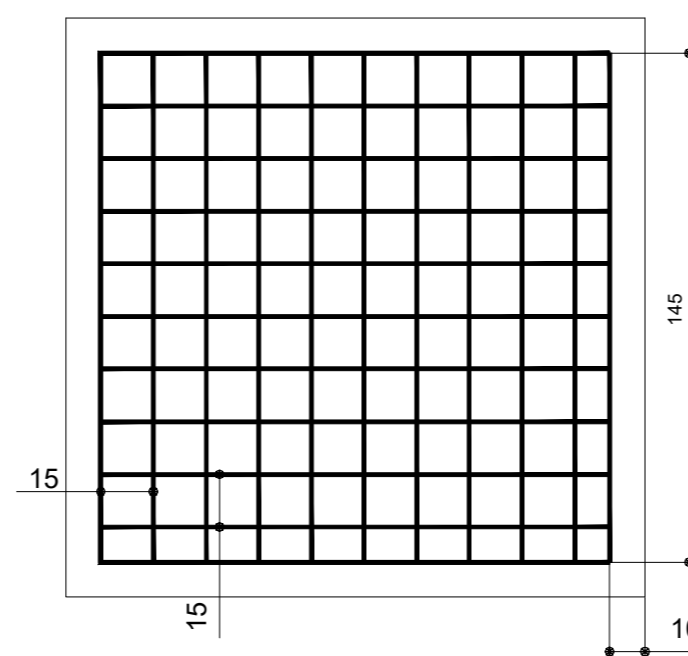
Locação das Estacas



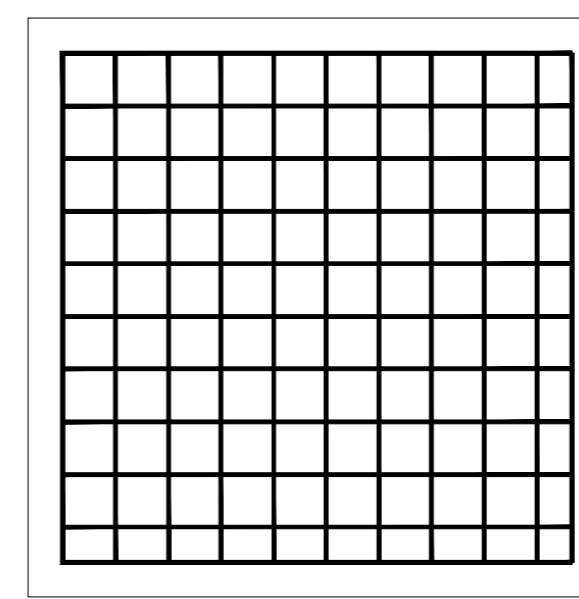
Locação dos Nichos



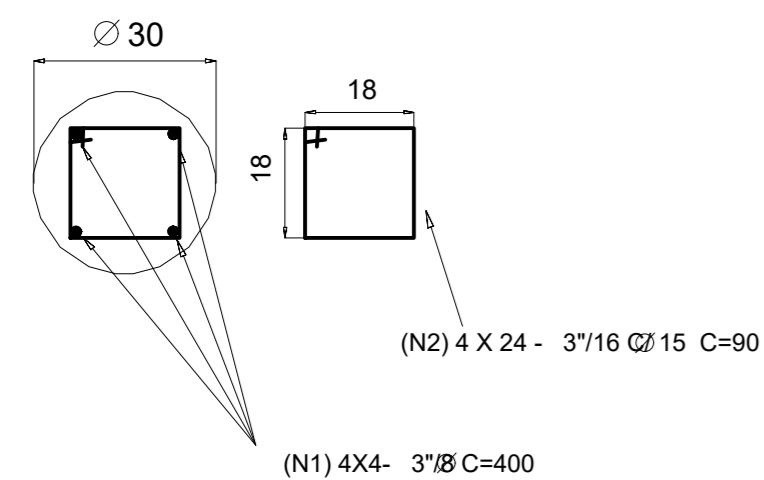
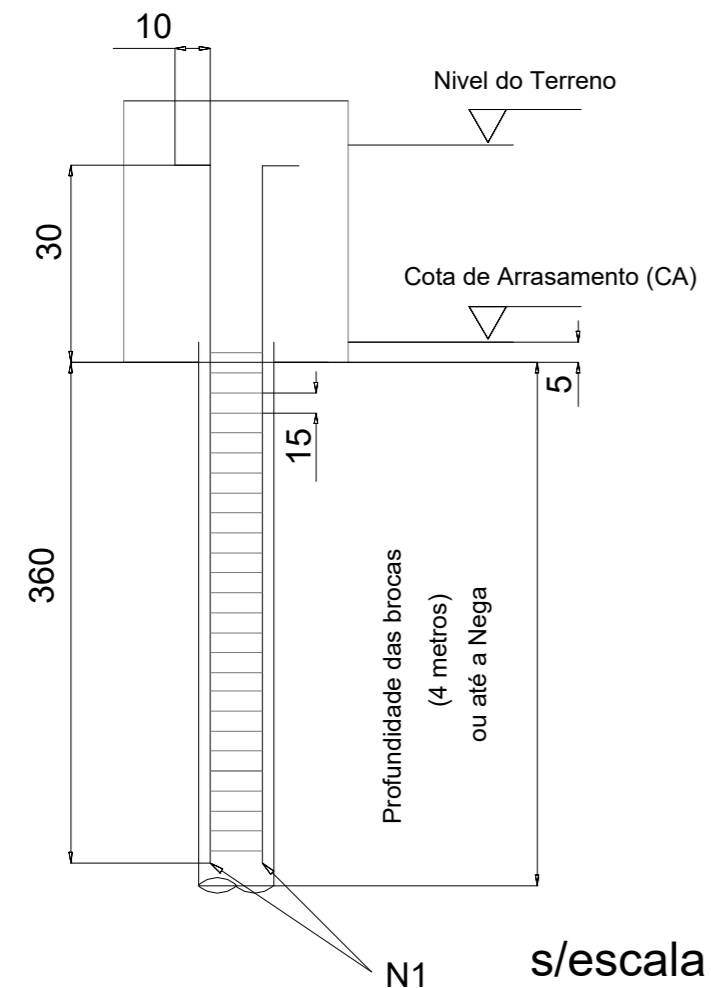
Malha Inferior



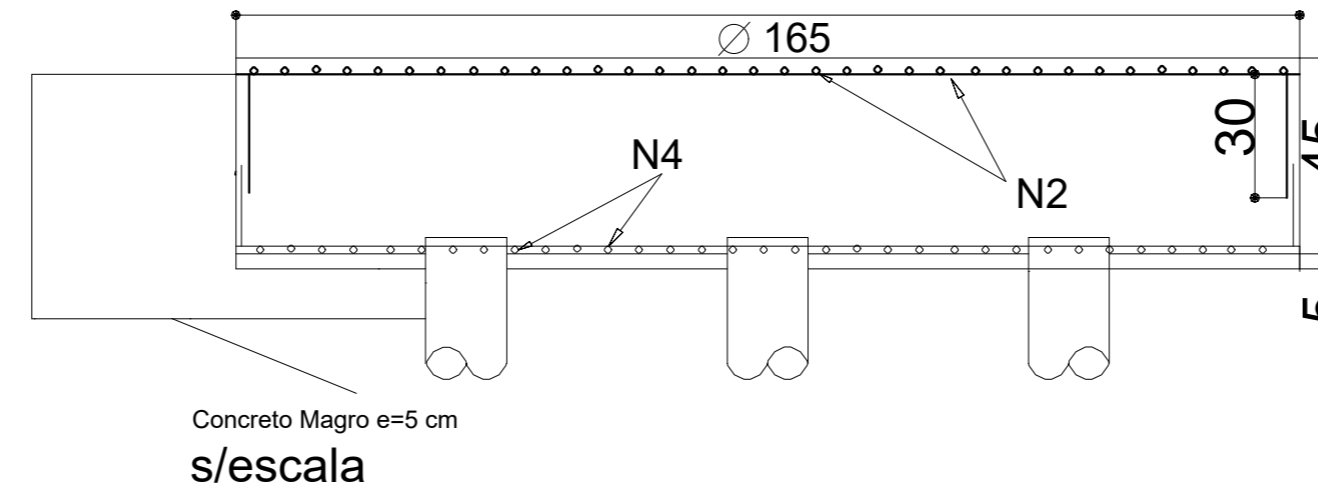
Malha Superior



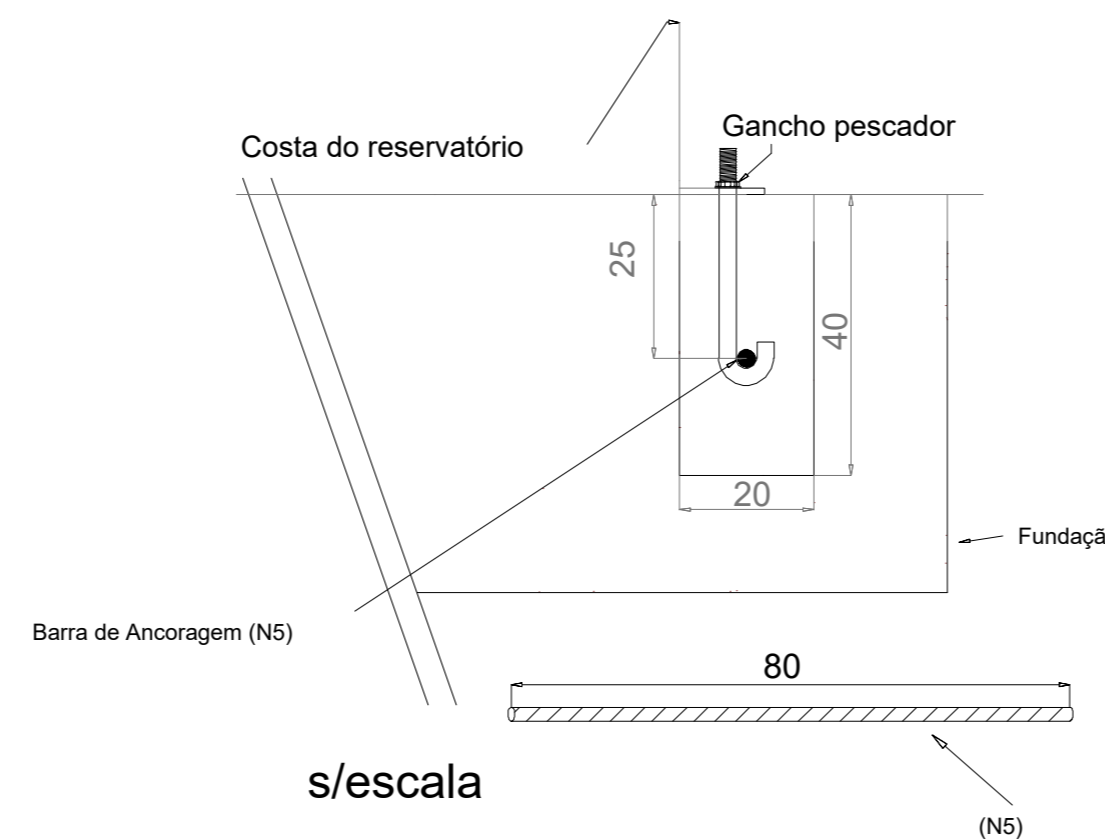
Detalhe das Brocas (4x)



Detalhe da Armadura



Detalhe dos Chumbadores



PROJETO DE BASE PARA CAIXA D'ÁGUA
TIPO TAÇA DE 10.000 LITROS

NOTAS:

- 1 - ANTES DA CONCRETAGEM FAZER LIMPEZA DAS FORMAS E ARMADURAS, RECOMENDA-SE A UTILIZAÇÃO DE ÁGUA SOB PRESSÃO
 - 2 - OBEDECER O PRESCRITO NA NBR 14931/2003 - EXECUÇÃO DE ESTRUTURAS DE CONCRETO / PROCEDIMENTO
 - 3 - CARACTERÍSTICAS DO CONCRETO A SER UTILIZADO:
FCK 20 MPA, MÓDULO DE ELASTICIDADE LONGITUDINAL (E) = 28.000 MPA
RELAÇÃO ÁGUA / CIMENTO (EM MASSA) = 0,55
 - 4 - UTILIZAR AÇO CA-50
 - 5 - ESTACAS ESCAVADAS MOLDADAS IN LOCO, DIM. 30 CM
 - 6 - FURAÇÃO PARA ENCAIXE DA CAIXA D'AGUA A SER DETERMINADA E EXECUTADA PELA EMPRESA CONSTRATADA
- OBS: MEDIDAS EM CM.

PREFEITURA MUNICIPAL - 2017 A 2020
SECRETARIA DE PLANEJAMENTO URBANO

DETALHAMENTO BASE PARA CAIXA D'AGUA		
UBS - ZONA LESTE - TIPO 3		
LOCAL: RUA TENENTE JOSÉ ROBERTO PORT - ALTO DO MIRANTE	PROCESSO	-
DESENHISTA: ANA CARLA A. FERREIRA	DATA: 17/06/2019	ESCALA INDICADA
Prefeito CARLOS NELSON BUENO	NÚMERO DA RRT	

ÁREAS
ÁREA DO TERRENO (INSTITUCIONAL) - 2.890,00 m ² ÁREA DA EDIFICAÇÃO - 460,90 m ²
EDUARDO MANFRIN SCHMIDT Secretário de Planejamento Urbano