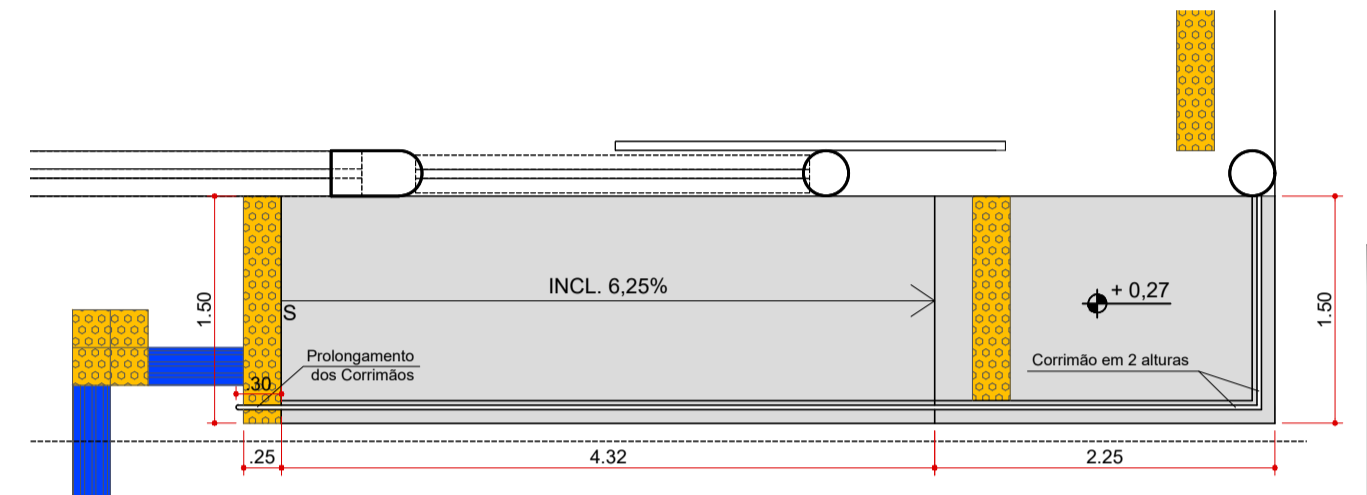
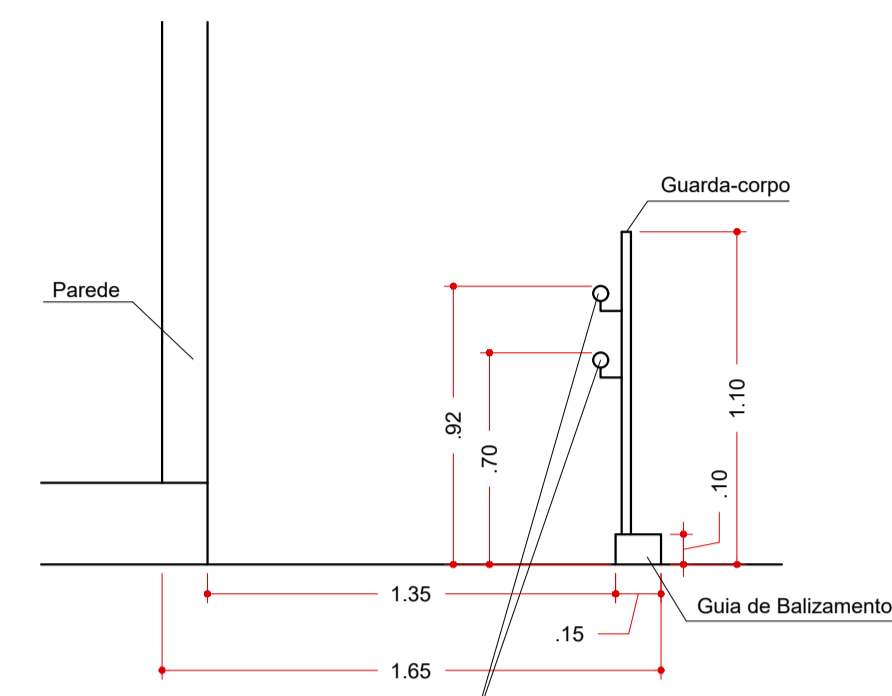


DETALHE 2 - ELEVÇÃO DA RAMPA
Escala: 1:50

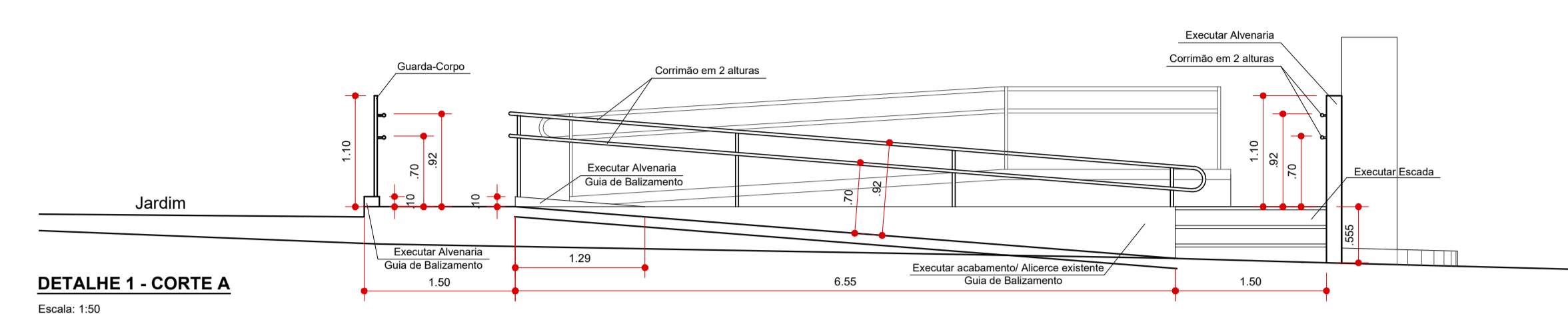


DETALHE 2 - PLANTA DA RAMPA
Escala: 1:100

DETALHE 2



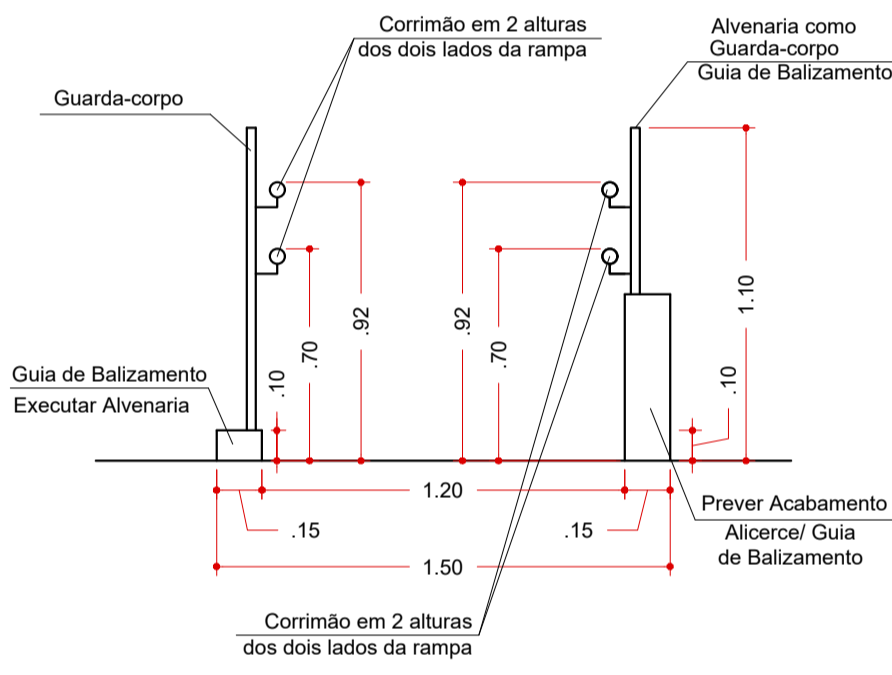
DETALHE 2 - CORTE TRANSVERSAL DA RAMPA
Escala: 1:25



DETALHE 1 - CORTE A
Escala: 1:50

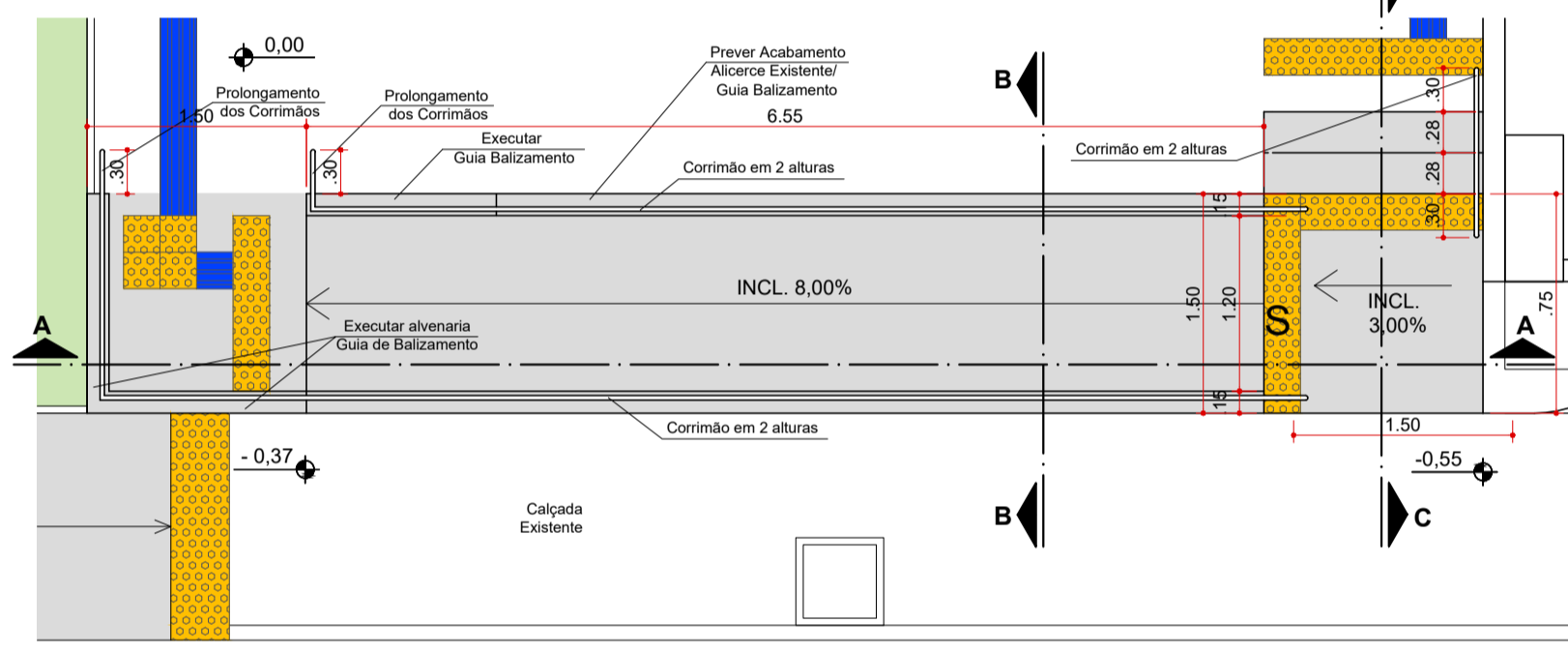


DETALHE 1 - CORTE C - ESCADA
Escala: 1:25

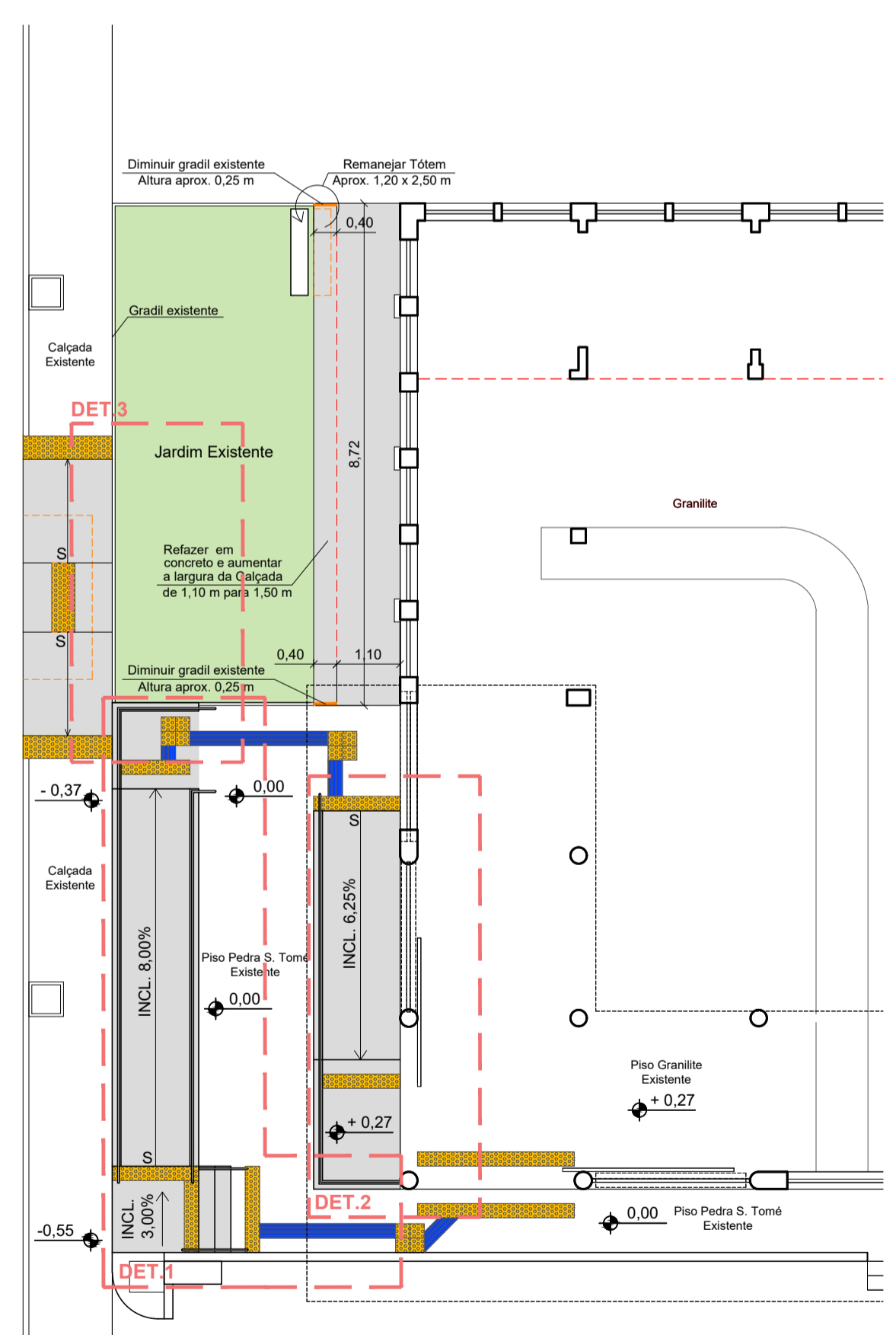


DETALHE 1 - CORTE B
Escala: 1:25

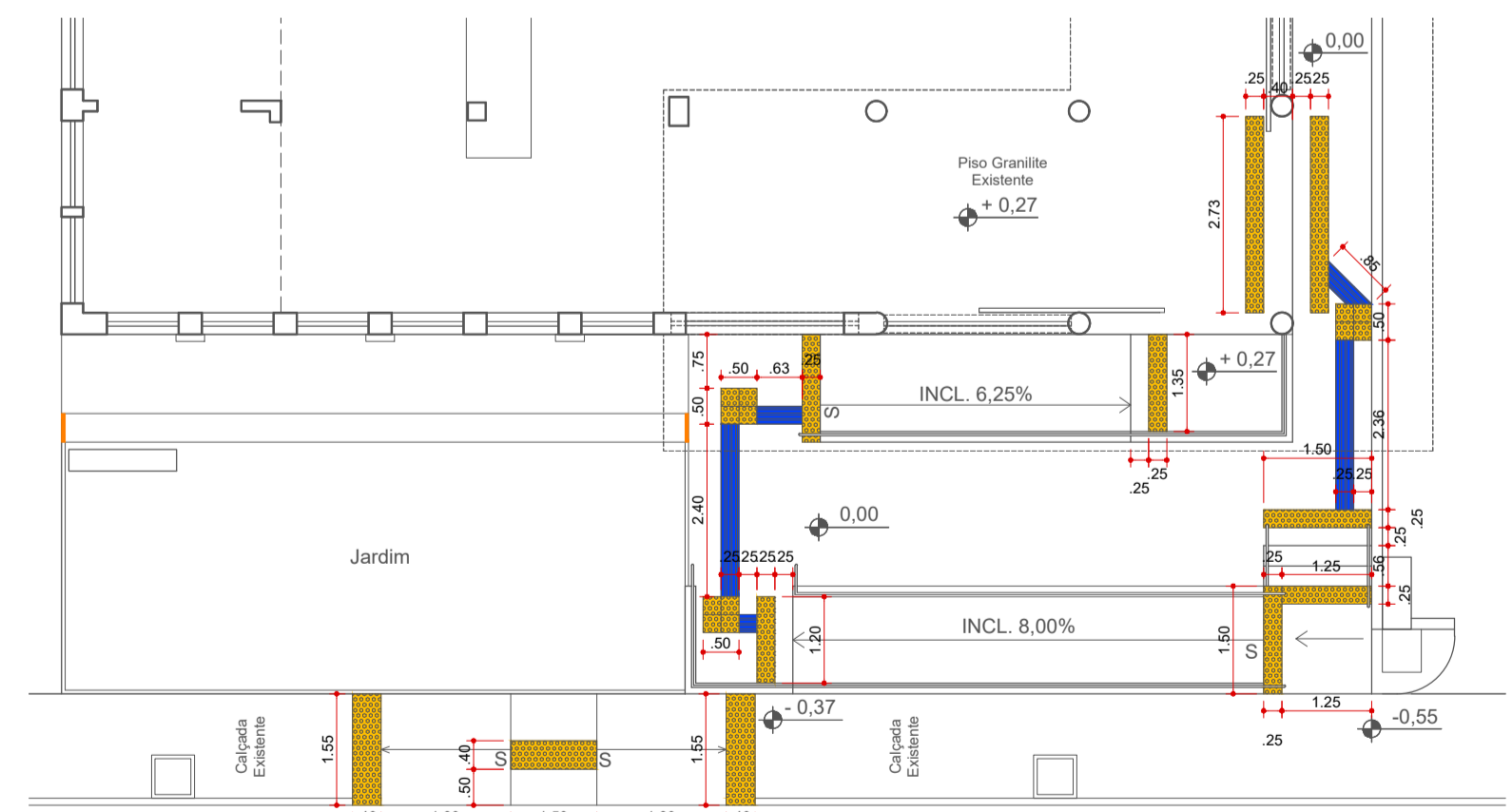
DETALHE 1



DETALHE 1 - PLANTA DA RAMPA
Escala: 1:50



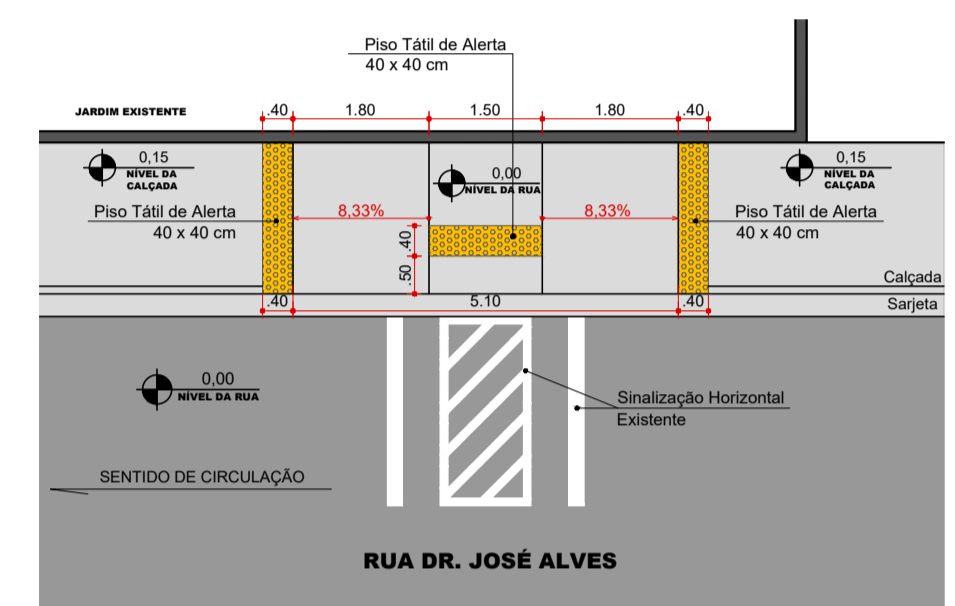
PLANTA - ADAPTAÇÃO DO ACESSO (SETOR DE PROTOCOLO)
Escala: 1:100



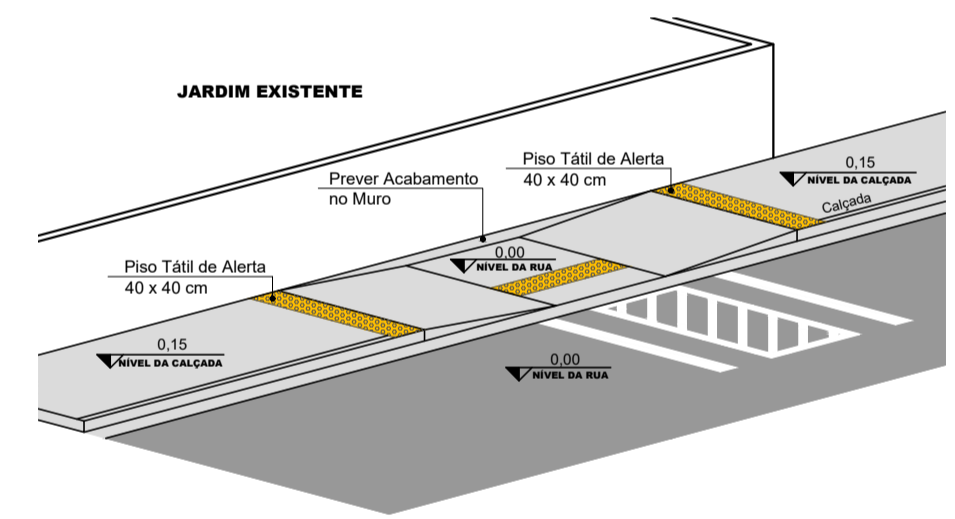
PLANTA - PISOS TÁTEIS
Escala: 1:100

- LEGENDA DE PISOS**
- PISO TÁTIL DE ALERTA 40X40 cm - 1,84 m² - Total de 12 peças
 - PISO TÁTIL DE ALERTA 25X25 cm - 4,16 m² - Total de 67 peças
 - PISO TÁTIL DE DIRECIONAL 25X25 cm - 1,58 m² - Total de 26 peças
 - PISO DE CONCRETO (Calçada Interna/Guia Rebaixada) - 20,90 m²
 - PISO DE CONCRETO (Rampas/Escada) - 25,03 m²
- *DEMOLIÇÃO DO PISO EXISTENTE (calçada interna do Jardim) - 13,08 m²

OBSERVAÇÕES
ESTE PROJETO TRÁTA-SE DAS ADEQUAÇÕES DE ACESSIBILIDADE NA ENTRADA DO PROTOCOLO DA PREFEITURA, RUA DR. JOSÉ ALVES. ASSIM FOI DESENVOLVIDO DENTRO DAS NORMATIVAS E LEGISLAÇÕES PERTINENTES, NBR9050/2020 E NBR 16537/2016, ALÉM DE CONSIDERAR AS "CONDIÇÕES LOCAIS" PARA A DEVIDA INTERVENÇÃO.



DETALHE 3 - PLANTA GUIA REBAIXADA
Escala: 1:100



DETALHE 3 - PERSPECTIVA DA GUIA REBAIXADA
Sem Escala

DETALHE 3

PREFEITURA MUNICIPAL DE MOGI MIRIM
GESTÃO 2021 - 2024
SECRETARIA DE MOBILIDADE URBANA

ACESSIBILIDADE NA ENTRADA DA PREFEITURA

ACESSO AO SETOR DE PROTOCOLO		PROCESSO: -----
LOCAL: Rua Dr. José Alves, Centro, Mogi Mirim - SP	NÚMERO DA ART: -----	
PREFEITO MUNICIPAL: PAULO DE OLIVEIRA E SILVA	DATA: 02/06/2022	ESCALA: INDICADAS

DESENHO: DANIELE S. DE OLIVEIRA	RESPONSÁVEL TÉCNICO: MATEUS MARTINS DE OLIVEIRA Engenheiro Civil - CREA-SP 60707/34072
ÁREAS: (Calçada Interna/Guia Rebaixada) - 20,90 m ² (Rampas/Escada) - 25,03 m ²	ALLAN RODRIGO ALVES Secretário de Mobilidade Urbana